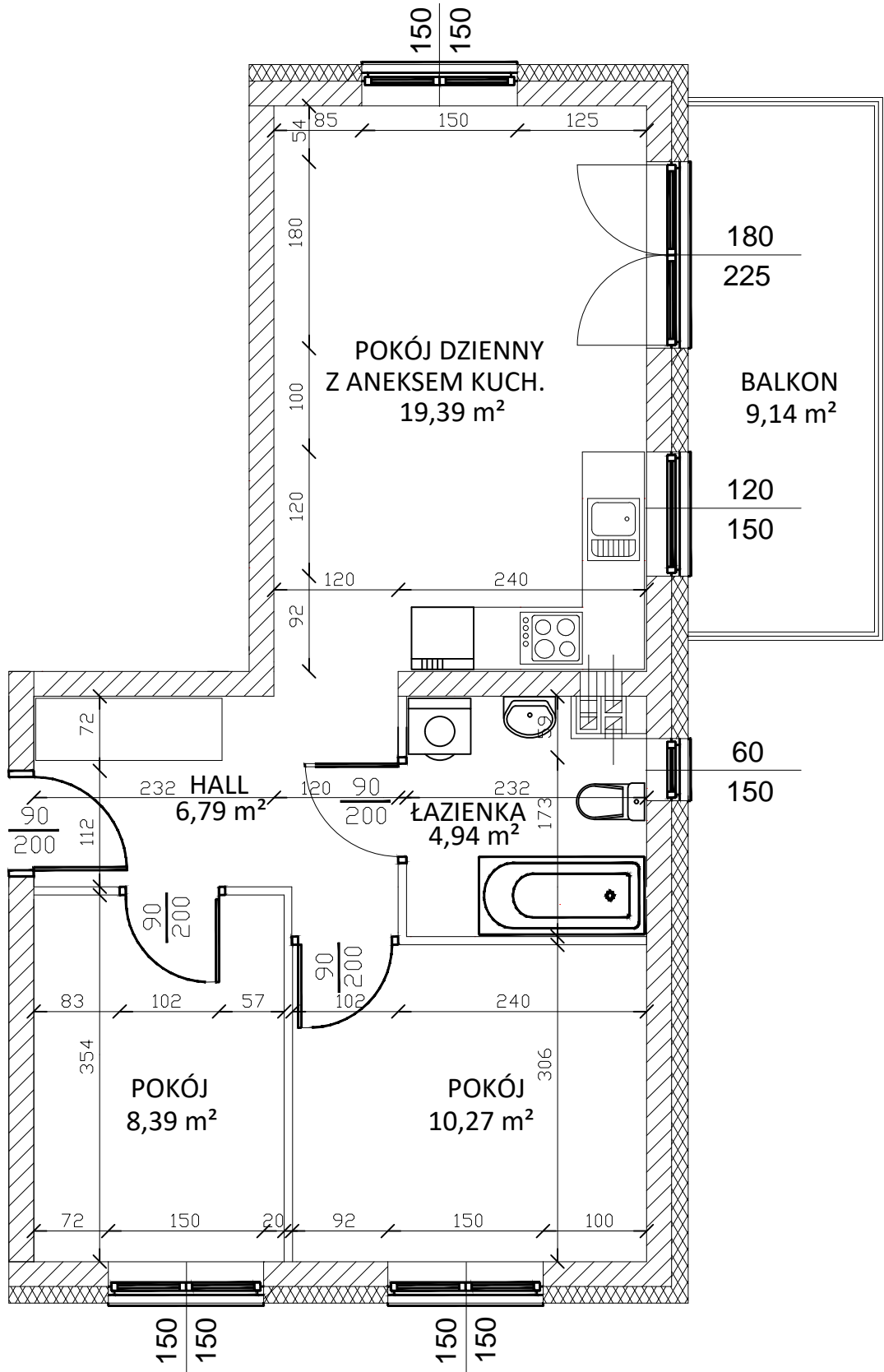


Ul. Przyszkolna, 09-401 Płock
BUDYNEK NR 2
PARTER, mieszkanie nr 3
 Powierzchnia: **49,78 m²**

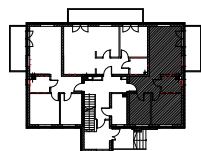


Zestawienie pomieszczeń:

Lokalizacja:

UWAGI:

- pokój dzienny z aneksem kuch.	19,39 m ²
- pokój	10,27 m ²
- pokój	8,39 m ²
- łazienka	4,94 m ²
- hall	6,79 m ²



- wymiary podano pomiędzy ścianami nieotynkowanymi,
- powierzchnię mieszkania podano po uwzględnieniu tynku gr. 1,5-2,0 cm.



ul. Kutnowska 28B/16
 09-401 Płock
www.interbudplock.pl

INTERBUD
 Przedsiębiorstwo
 Budowlano-Ustugowe

POWIERZCHNIA UŻYTKOWA	49,78 m ²
- balkon	9,14 m ²